

# CONCRespuma® **FAQ**

## MITOS Y VERDADES



### 1. ¿PUEDO CONSTRUIR CUALQUIER TIPO DE CASA CON CONCRESPUMA®?

Absolutamente cualquiera. Desde una, dos a cuatro plantas sin estructura, techo inclinado o plano, con azotea transitable, terrazas de gran tamaño, etc.



### 2. ¿EL SISTEMA ES APTO PARA EFECTUAR AMPLIACIONES O REMODELACIONES?

Totalmente. Se trabaja igual que con los materiales tradicionales y son totalmente compatibles con ellos. Los cerramientos se pueden modificar y adaptar con gran facilidad, y las ampliaciones pueden hacerse fácil y rápidamente.



### 3. ¿ES MÁS ECONÓMICO CONSTRUIR CON CONCRESPUMA® QUE CON MATERIALES TRADICIONALES?

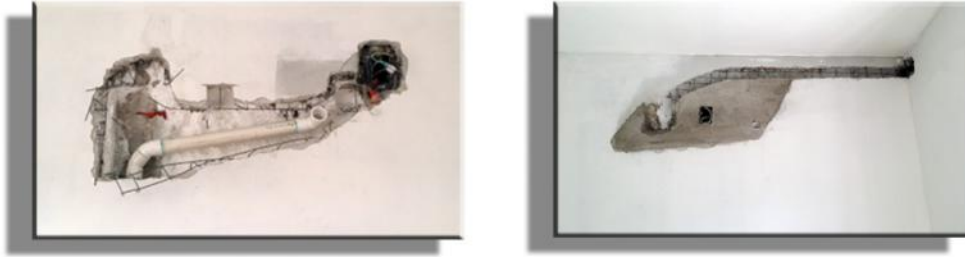
No solo es más económico, sino también es más rápido. El ahorro en tiempos y procedimientos es una de las causas principales de su economía, logrando reducir tiempos a la tercera parte con respecto a la obra tradicional, y descender costos en más de un 40%.

### 4. ¿LAS CONSTRUCCIONES HECHAS CON CONCRESPUMA® NECESITAN DE UN MANTENIMIENTO ESPECIAL?

No. En absoluto. Al contrario, la capacidad de extrema aislamiento térmico de los paneles evita muchas patologías clásicas en todas nuestras viviendas, como los hongos por condensación así como fisuraciones y desprendimientos que normalmente provocan las contracciones y dilataciones en los edificios que tienen una envolvente que no está protegida a las fluctuaciones de temperaturas.

## 5. ¿EN CASO DE ROTURA DE CAÑERÍAS RESULTA FÁCIL EFECTUAR LAS REPARACIONES?

Lo mismo que en la obra tradicional. Se pican los morteros de recubrimiento y se accede al caño deteriorado para su posterior reparación y/o suplantación.



## 6. ¿SE PUEDEN COLGAR ESPEJOS, CUADROS Y OBJETOS PESADOS EN UNA PARED DE CONCRESPUMA® IGUAL QUE EN UN MURO TRADICIONAL DE MAMPOSTERÍA?

Sin ningún inconveniente. Al contrario, el material donde se ubica los tacos y tornillos (mortero estructural en Concrespuma®) es generalmente de mucha mayor consistencia que la capa de revoque interior en los muros convencionales. El procedimiento es el mismo que para colgar objetos en una pared de mampostería.

## 7. ¿CUÁNTA FLEXIBILIDAD HAY EN EL DISEÑO DE LA CASA?

La misma que para proyectar con los sistemas tradicionales. Es decir que no tenemos que atarnos desde el punto de vista estético ni funcional del diseño al sistema, sino que el sistema se adapta al proyecto arquitectónico.

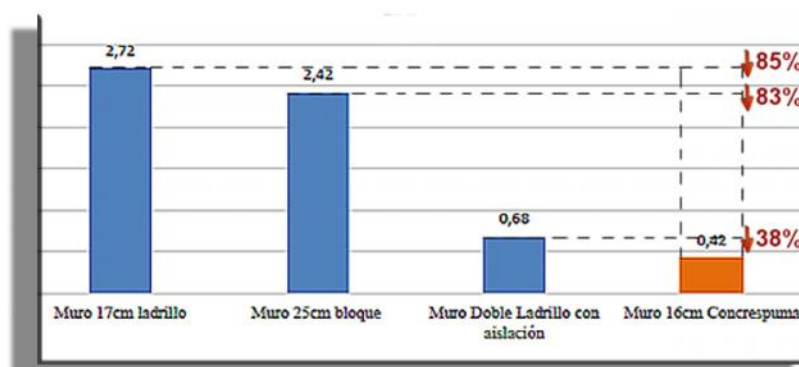
## 8. ¿LAS CONSTRUCCIONES REALIZADAS CON CONCRESPUMA® TIENEN UN ASPECTO O ESTÉTICA DIFERENTE A LAS EJECUTADAS CON LOS SISTEMAS TRADICIONALES?

Absolutamente ninguna diferencia. Una vez terminada la obra revestida y pintada, es imposible saber cual de los sistemas se empleó. Sería lo mismo que tratar de saber si está hecha con ladrillo de prensa o ladrillo de campo.



## 9. ¿CÓMO ES EL COMPORTAMIENTO DESDE EL PUNTO DE VISTA TÉRMICO DE UNA CONSTRUCCIÓN EJECUTADA EN CONCRESPUMA®, RESPECTO A OTRA CON EL MISMO DISEÑO PERO REALIZADA CON MUROS TRADICIONALES DE CERÁMICA O BLOQUES DE HORMIGÓN?

El comportamiento de la vivienda de concrespuma es enormemente superior. Por ejemplo, un muro exterior de Concrespuma® construido con un panel de 8cm (quedando de 15cm aproximadamente terminado) es un 85% más aislante que un muro exterior construido con una pared de ladrillo y revoques interiores y exteriores; además de tener un costo de construcción del orden de un 35 a 40% menor que el muro tradicional.



## 10. ¿PUEDO REVESTIR CON CUALQUIER MATERIAL MIS PAREDES DE CONCRESPUMA®?

Claro, luego de proyectado el mortero estructural con que se reviste el panel, se trabaja como si fuera una casa tradicional; por lo tanto se le puede dar cualquier terminación: madera, cerámica, revoques tradicionales, pinturas, piedra, etc.



## 11. ¿LAS CONSTRUCCIONES REALIZADAS CON EL SISTEMA CONCRESPUMA® SOPORTAN CLIMAS ADVERSOS, POR EJEMPLO VIENTOS MUY FUERTES Y ARRACHADOS?

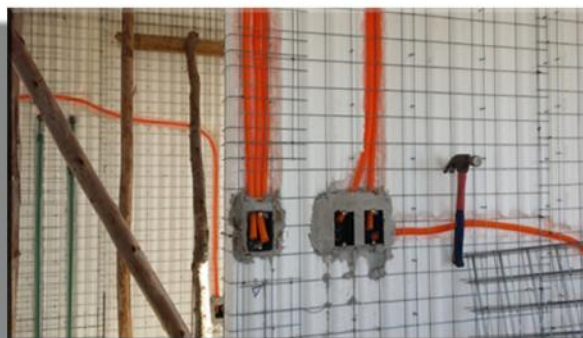
Totalmente. El sistema en sí mismo, dada la continuidad material, el ensamble entre paneles y el arriostramiento entre los mismos, todo originado en las mallas de acero que envuelven a la construcción, garantizan a la misma una estabilidad superlativa.

## 12. ¿QUÉ TAN DURABLES SON LAS CONSTRUCCIONES LEVANTADAS CON CONCRESPUMA®?

La vida útil es la misma que la de una construcción tradicional, aumentada en todo caso por la notable disminución de los movimientos de la estructura ya mencionados, que se originan en las dilataciones y contracciones térmicas, así como en la no aparición de humedades por condensación.

## 13. ¿SON MÁS COMPLICADAS DE EJECUTAR EN ALGÚN ASPECTO LAS CONSTRUCCIONES EN CONCRESPUMA® QUE LAS DE TIPO TRADICIONAL?

Para nada. Al contrario, hay aspectos que se facilitan muchísimo, tal el caso de las cimentaciones las que en general, y dado el considerable menor peso del edificio, pueden reducirse a una platea general de muy fácil ejecución. Igual concepto rige para las instalaciones (agua, gas, electricidad, cable), las que no necesitan de costosas y engorrosas canalizaciones en los muros dado que las mismas se realizan con una pistola de aire caliente (sobre la placa de Espumaplast®), en sustitución del picado a maceta y punta.



## 14. ¿ES NECESARIA MANO DE OBRA ESPECIALIZADA PARA LA CONSTRUCCIÓN EN CONCRESPUMA®?

En absoluto. La "obra gris" que es la etapa de la colocación de paneles, y aplicación de morteros y hormigones, la realizan oficiales comunes, que conozcan el empleo de las herramientas comunes de obra: plomada, nivel, tijera de cortar hierro, cinta métrica, puntales, etc. El resto de la obra es igual a lo realizado en sistemas tradicionales.

*Por mayor información dirijase a [www.concrespuma.com.uy](http://www.concrespuma.com.uy) o llámenos al 2525.13.20  
Consulte con su técnico por el proyecto y construcción de la obra.*